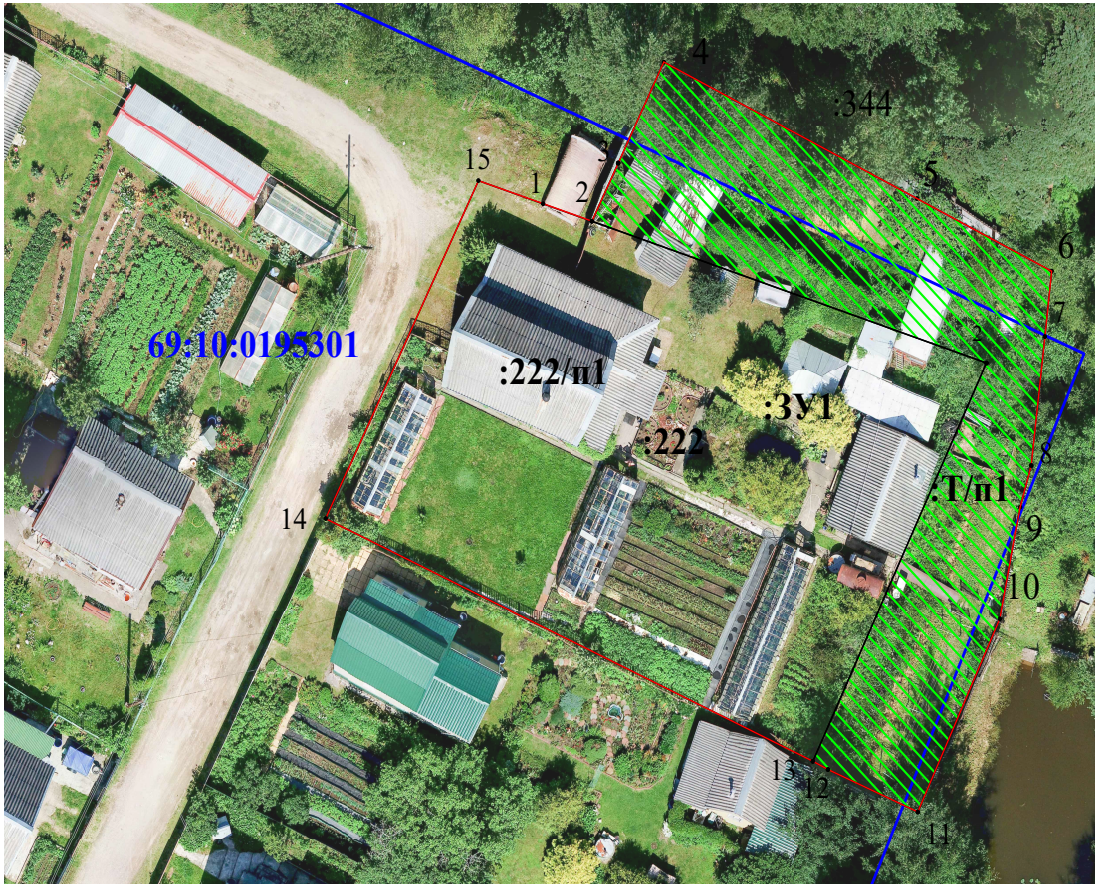


Схема расположения земельного участка на кадастровом плане территории					
Условный номер земельного участка		69:10:0195301:3У1			
Площадь земельного участка		1 570 м ²			
Обозначение характерных точек границ	Координаты		Обозначение характерных точек границ	Координаты	
	X	Y		X	Y
1	285 289,79	2 289 015,22	9	285 269,65	2 289 049,77
2	285 288,63	2 289 018,74	10	285 262,24	2 289 048,31
3	285 292,49	2 289 020,65	11	285 249,40	2 289 042,36
4	285 299,19	2 289 023,96	12	285 252,22	2 289 035,85
5	285 290,14	2 289 042,30	13	285 252,77	2 289 034,75
6	285 285,32	2 289 052,06	14	285 268,89	2 288 999,47
7	285 280,97	2 289 051,56	15	285 291,33	2 289 010,53
8	285 272,41	2 289 050,58	1	285 289,79	2 289 015,22

Площадь :Т/п1 522 м²
Способ образования земельного участка: Перераспределение с землями
Вид разрешённого использования образуемого земельного участка: Для ведения садоводства
Система координат: МСК-69, зона 2



- Условные обозначения: Масштаб 1:500
- :3У1

- граница образуемого земельного участка по его фактическому использованию, его обозначение
- :215

- граница земельного участка, сведения о котором содержатся в ЕГРН, его кадастровый номер
- 69:10:0195301

- граница кадастрового квартала, его номер
- 69:10:0195301:226

- граница исходного земельного участка, его кадастровый номер
- 1

- обозначение поворотной точки границы образуемого земельного участка
- - обозначение части исходного земельного участка, включаемой в образуемый земельный участок
- :226/п1

- обозначение земель, участвующих в перераспределении с исходным земельным участком
- :Т/п1

- граница земель, участвующих в перераспределении с исходным земельным участком